



reca MAXMOBIL

Det individuelle køretøjsudstyr



RECA NORM

RECA HALT WIRKT BEWEGT



INDHOLD

EMNE	SIDE
1. RECA MAXMOBIL	4 - 5
2. B~Gulvpaneler, sidevægsklædning	6 - 8
3. Moduler	10 - 15
4. Tilbehør	16 - 23
5. Orden, Sikkerhed	24 - 30
6. Ventilationsanlæg	31
7. Flaskeholder	32
8. Tilbehør perforerede plader	33
9. Lastsikring	34 -37
10. El	38 - 40
11. Gulvsystem, store skuffer	41
12. Opbevaringskasser	42 - 44
13. Surringsstroppe, Rundslynger, Løftestropper	45 - 49
14. Dække net	50
15. Tagbøjlersystemer, trin	51

1

RECA MAXMOBIL

Vil du have nyt køretøjsudstyr?

Så er du kommet til det rette sted.

Aftale



Vores MAXMOBIL salgsrepræsentant aftal en konsultation og planlægningstid med dig telefonisk.

Rådgivning



Du vil modtage kompetent rådgivning fra vores uddannede feltpersonale direkte på din arbejdsplads.

Planlægning



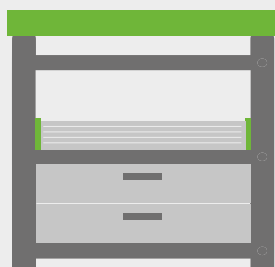
Vores salgsrepræsentant planlægger dit individuelle anlæg med vores CAD planlægningsprogram.

Installation på stedet



Dit køretøjsudstyr kan installeres på stedet, hvis du ønsker det.

Vi ønsker dig held og lykke!



Held og lykke med din nye RECA MAXMOBIL køretøjsudstyr.

Oplev vores nye RECA MAXMOBIL køretøjsudstyr

- ✓ **Vægtbesparelser** på op til 20% sammenlignet med det gamle køretøjsudstyr.
- ✓ **Fleksibilitet** takket være det nye rammedesign
- ✓ **Crashtestet** 
- ✓ **3 Års garanti**
- ✓ Meget **robust** - skuffer kan belastes op til **80 kg**
- ✓ **RECA kvalitet**
Testet og produceret i Tyskland

Er du nysgerrig?
Ring til os: 07944 933-662

Besøg vores hjemmeside for mere information
www.reca-fahrzeugeinrichtungen.de



2

Gulvpaneler, sidevægsbeklædning

Gulvpaneler

RECA MAXMOBIL gulv er en slidstærk gulvbelægning med et slidstærkt top lag. Underdele fås til de fleste modeller på markedet. Komponenterne er specialfremstillede. Alle nødvendige monteringsmaterialer er inkluderet i leveringsomfanget.

- Fås i 9 og 12 mm materialetykkelse
- Finsk birkekrydsfiner, i henhold til EN 636-3
- Certificeret i henhold til EN ISO 9001, EN ISO 14001, OHSAS 18001
- Sættene er komplette, klar til at samle og nemme at installere
- Nem rengøring
- Levering indenfor 3-5 dage fra modtagelse af ordre
- Pakket enkeltvis i en karton eller leveret i flere sæt på en palle
- Modstandsdygtig over for de mest almindelige kemikalier, der anvendes i bilindustrien
- Højkvalitetsoptik
- Lavt CO₂-fodaftryk
- Vedvarende, genanvendelig og biologisk nedbrydelig
- Træet er hentet fra PEFC- og FSC-certificerede skove
- Farve: Crown Light Grey 440 G

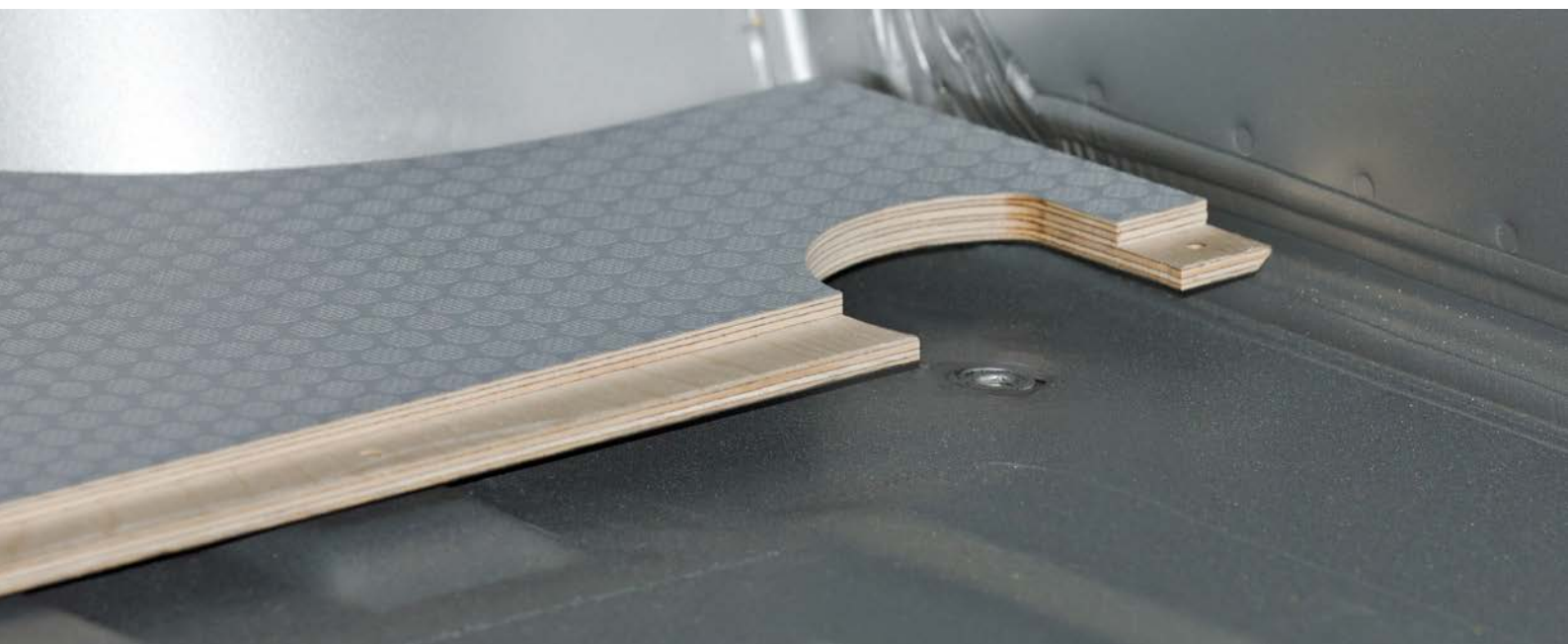


Testmetoder:

Friktion 200 g metal A = 4641 mm ²	15°
Vinkelgrader: Slidværdi EN 438-2 og DIN 53799:	1500 R
Anti-slip STVZO §35 Federal Institute for Material Test: R 12	
Slagbelastning 3,5 kg Ændret EN 438-2:	150 mm

Inkluderet:

Fordybninger er forskellige for køretøjstyper.





Sidevægsbeklædning

Uanset om du vælger den ekstremt fjedrende krydsfiner eller den lette plastik, får du præcist fremstillede og forborede dele til alle gængse varebilsmodeller. RECA MAXMOBIL sidepaneler skaber et behageligt arbejdsmiljø og øger gensalgsværdien af din varebil. De beskytter dit bagagerum mod stød og buler og holder bilens interiør ryddeligt og rent. Panelerne kan hurtigt samles med klemmeforbindelser og skruer.

Vores sæt er komplette og nemme at samle. Optimeret emballage. Direkte fra producenten.

Birk krydsfiner, det mest robuste sidevægspanelmateriale:

- Polypropylen belagt
- Farve grå, svarende til RAL 7001
- Vægt 2,7 kg/m²
- EN 314-2 / klasse 3
- Nem rengøring
- Støjreducerende
- Modstandsdygtig over for de fleste almindelige kemikalier
- Høj ridse- og punkteringsmodstand
- Lavt CO₂-fodaftryk
- Vedvarende, genanvendelig og biologisk nedbrydelig
- Træet er hentet fra PEFC- og FSC-certificerede skove
- Certificeret i henhold til EN ISO 9001, EN ISO 14001, OHSAS 18001

Plast honeycomb paneler:

- 100 % genanvendelig PP
- Vægt 1,8 kg/m²
- Reduceret brændstofforbrug
- Kemikalie-, vand- og fugtbestandig
- Let at bruge

Inkluderet:

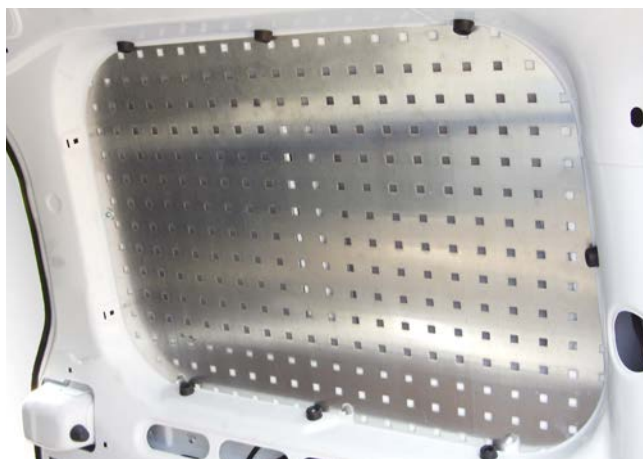
- 1 x skinne til at forbinde individuelle sidepanelkomponenter
- 1 x samlesæt



Perforeret metalbeklædning

- Materiale: aluminium
- Materialetykkelse: 1,5 mm
- Skræddersyet præcist til typen af køretøj eller paneler

Tal med os, vi giver dig et individuelt tilbud.



Hjulkassebeklædning

Alle hjulkasser er vakuumformet af HDPE-plast. Materialet er slidstærkt, er også velegnet til temperaturer ned til -50 °C og kan genbruges. Panelerne beskytter naturligvis hjulkasserne mod stød og ridser, men de er også den perfekte tilføjelse til interiøret i din varebil. Derudover øger hjulkassebeklædningerne gensalgsværdien af dit køretøj.

Hjulkassebelægningerne fås til mange varebilmodeller.





3

Moduler

Moduler TYPE C



RX 660



RX 661

Dimensioner (H x B x D): 890 x 1.100 x 310/410 mm

Forkortelse	Vare-Nr.	Færdige moduler iht. illustrationen bestående af...	Vægt kg
RX 660	4972 100 660	1 glidekant i bunden, 2 opbevaringsspande med hver 6 skraldespande, 1 opbevaringsspand med 9 skraldespande, 1 hylde spand	32,44
RX 661	4972 100 661	1 skydekant forneden, 3 skuffer, 1 hylde	55,20

Alle moduler inkl. monteringsæt til montering i køretøjet.

Moduler **TYPE C**

RX 607



RX 629



RX 609

Dimensioner (H x B x D): 1.145 x 1.100 x 310/410 mm

Forkortelse	Vare-Nr.	Færdige moduler som vist, bestående af...	Vægt kg
RX 607	4972 100 607	1 aluminiumsklap, 1 gulvstang med monteringsholder, 2 bakker, 1 hyldebakke, 1 skuffe, 2 udtræksbokse med servicekuffert	59,47
RX 609	4972 100 609	1 aluminiumsklap, 1 gulvstang med monteringsholder, 1 trug, 1 hylde, 2 skuffer, 1 foldbar bordplade med skruestik og drejeskive	79,57
RX 629	4972 100 629	1 aluminiumsklap, 1 gulvstang med beslagholder, 1 hylde, 1 trug, 3 skuffer, 2 udtræksbokse med servicekuffert	66,71

Alle moduler inkl. monteringsæt til montering i køretøjet.

Modul TYPE D



RX 628

Dimensioner (H x B x T): 1.145 x 1.325 x 310/410 mm

Forkortelse	Vare-Nr.	Færdige moduler iht. illustrationen bestående af...	Vægt kg
RX 628	4972 100 628	1 aluminiumsklap, 1 gulvskinne med beslagholder, 4 skuffer, 2 bakker, 1 hyldebakke	71,88

Moduler TYPE E



RX 613



RX 631

Maße (H x B x T): 1.500 x 1.445 x 310/410 mm

Kurzbezeichnung	Artikel-Nr.	Fertigmodule gemäß Abbildung bestehend aus...	Gewicht kg
RX 613	4972 100 613	Aluminium-Klappe, 1 Bodenholm mit Fittingaufnahme, 1 Muldenwanne mit Aluminium-Klappe, 2 Sichtlagerwannen mit je 6 Kästen, 3 Schubladen, 4 Kofferauszüge mit Servicekoffer, 1 Aufsatzwanne, 1 Werkplatte klappbar mit Schraubstock und Drehteller	141,53
RX 631	4972 100 631	1 Aluminium-Klappe, 1 Bodenholm mit Fittingaufnahme, 1 Muldenwanne, 2 Sichtlagerwannen mit je 6 Kästen, 4 Schubladen, 1 Aufsatzwanne	101,43

Alle moduler inkl. monteringsæt til montering i køretøjet.

Moduler **TYPE G**

RX 633



Dimensioner (H x B x T): 1.145 x 1.815 x 310/410 mm

Forkortelse	Vare-Nr.	Færdige moduler iht. illustrationen bestående af...	Vægt kg
RX 633	4972 100 633	1 aluminiumsklap, 1 gulvstang med beslagholder, 3 skuffer, 1 trug, 2 hylde, 4 åbne opbevaringspande hver med 5 kasser, 1 kuffert sikkerhedssæt bestående af bælte og holdeklemmer	86,03

Alle moduler inkl. monteringsæt til montering i køretøjet.

Moduler **TYPE I**



RX 618



RX 619

Dimensioner (H x B x T): 1.145 x 1.990 x 310/410 mm

Forkortelse	Vare-Nr.	Færdige moduler som vist, bestående af...	Vægt kg
RX 618	4972 100 618	1 aluminiumsklap, 1 gulvstang med monteringsholder, 3 skuffer, 2 bakker, 2 hylde, 2 opbevaringspande hver med 5 kasser, 1 kasseklemme	93,51
RX 619	4972 100 619	1 aluminiumsklap, 1 gulvstang med beslagholder, 4 skuffer, 4 kasseudtræk med servicekasse, 2 bakker, 2 hylde, 1 opbevaringskasse med 5 kasser, 1 kasseklemme	110,03

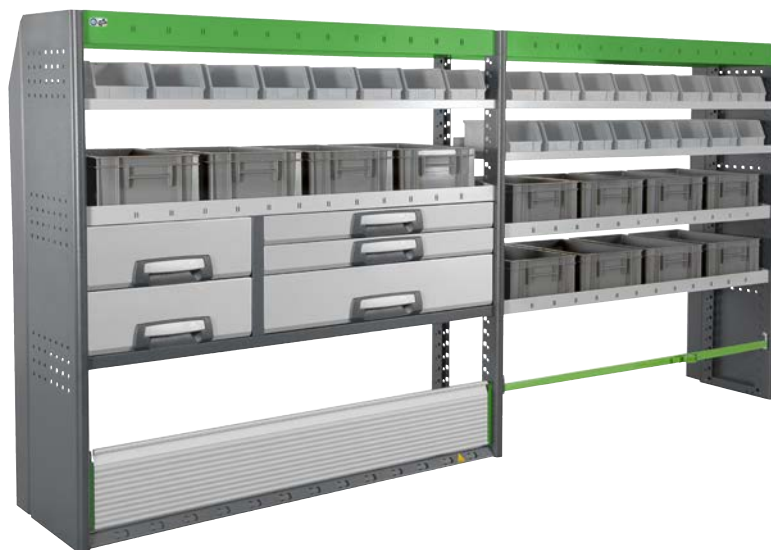


RX 622

Dimensioner (H x B x T): 1.245 x 1.990 x 310/410 mm

Forkortelse	Vare-Nr.	Færdige moduler som vist, bestående af...	Vægt kg
RX 622	4972 100 622	1 aluminiumsklap, 1 gulvstang med beslagholder, 6 skuffer, 2 hyldebakker, 2 opbevaringsbakker med hver 5 kasser, 1 langvarebakke foldbar, 1 kuffertsikringsæt bestående af bælte og holdeklemmer	99,49

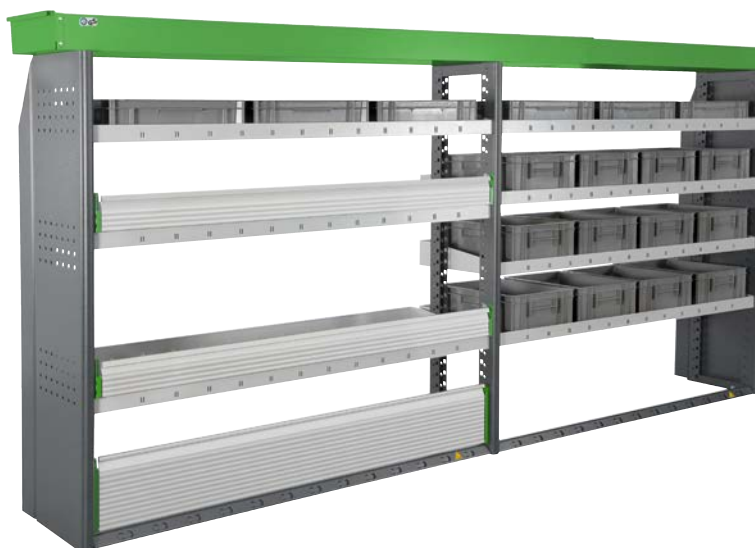
Alle moduler inkl. monteringsæt til montering i køretøjet.

Moduler **TYPE K**

RX 625

Dimensioner (H x B x T): 1.610 x 2.855 x 310/410 mm

Forkortelse	Vare-Nr.	Færdige moduler som vist, bestående af...	Vægt kg
RX 626	4972 100 626	1 aluminiumsklap, 1 gulvstang med beslagholder, 6 skuffer, 4 bakker med aluminiumsklap, 2 opbevaringsspande med hver 6 kasser, 2 hylder, 1 kasseklemme	152,20



RX 624

Dimensioner (H x B x T): 1.710 x 2.855 x 310/410 mm

Forkortelse	Vare-Nr.	Færdige moduler som vist, bestående af...	Vægt kg
RX 624	4972 100 624	1 aluminiumsklap, 2 gulvstænger med monteringsholder, 5 trug, 2 trugkar med aluminiumsklap, 18 transportbeholdere, 1 foldbar balje til langt gods	125,61

Alle moduler inklusive skridsikre måtter og monteringsæt til montering i køretøjet.

4

Udstyr

Gulvskinne med beslagholder

Maksimal belastning 150 daN

Certificeret
Sikkerhed

Vare-Nr.	Længde mm	Vægt kg
4972 304 485	485	1,00
4972 304 735	735	1,10
4972 304 855	855	1,20
4972 304 103	1.030	1,40
4972 304 125	1.255	1,50
4972 304 137	1.375	1,60



Endebeslag til side- og mellemvæg

Anodiseret med håndtag i antracit

Vare-Nr.	B x L x H mm	Vægt kg
4972 201 990	30 x 330 x 57	0,10



Kuffertklemmer

Vare-Nr.	Længde mm	installations bredde mm	Vægt kg
4972 308 730	730	735	1,50
4972 308 850	850	855	1,60
4972 308 102	1.025	1.030	1,80
4972 308 125	1.250	1.255	2,00
4972 308 137	1.370	1.375	2,15

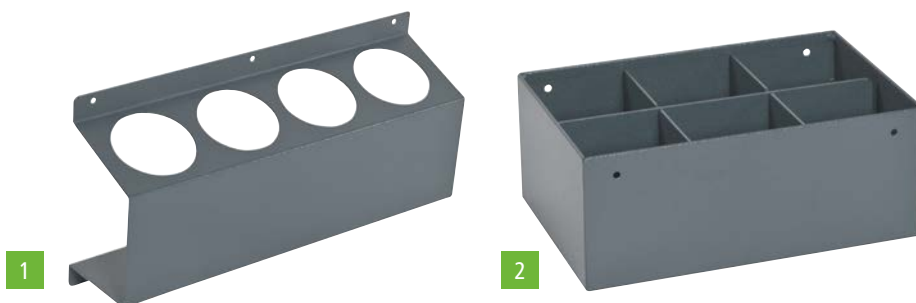




Klapsæt, ekstruderet profil

Vare-Nr.	Beskrivelse	Dimensioner mm	Vægt kg
4972 306 485	Aluminiumsklap inklusive monteringsæt	100 - 485	0,70
4972 306 735	Aluminiumsklap inklusive monteringsæt	100 - 735	1,10
4972 306 855	Aluminiumsklap inklusive monteringsæt	100 - 855	1,25
4972 306 103	Aluminiumsklap inklusive monteringsæt	100 - 1.030	1,50
4972 306 125	Aluminiumsklap inklusive monteringsæt	100 - 1.255	1,85
4972 306 137	Aluminiumsklap inklusive monteringsæt	100 - 1.375	2,05
4972 307 485	Aluminiumsklap inklusive monteringsæt	211 - 485	1,20
4972 307 735	Aluminiumsklap inklusive monteringsæt	211 - 735	1,80
4972 307 855	Aluminiumsklap inklusive monteringsæt	211 - 855	2,10
4972 307 103	Aluminiumsklap inklusive monteringsæt	211 - 1.030	2,55
4972 307 125	Aluminiumsklap inklusive monteringsæt	211 - 1.255	3,10
4972 307 137	Aluminiumsklap inklusive monteringsæt	211 - 1.375	3,40
4972 306 910	Monteringsæt til aluminiumsklap 100 mm		1,00
4972 307 921	Monteringsæt til aluminiumsklap 211 mm		1,10

Individuelle beskæringer er selvfølgelig mulige!



Spraydåseholder

Vare-Nr.	Beskrivelse	Dimensioner mm	Vægt kg
4972 259 021	Spraydåseholder 4 gange (fig. 1)	140 x 380 x 90	1,00
4972 259 022	Spraydåseholder 6 gange (fig. 2)	100 x 243 x 163	1,50

Opbevaringsrum

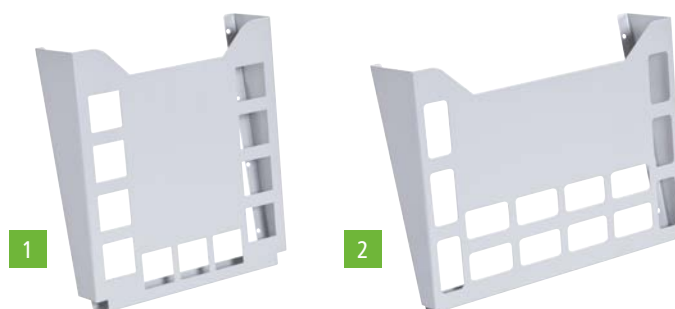


Vare-Nr.	Beskrivelse	Dimensioner mm	Vægt kg
4972 500 203	Opbevaringsrum 300 mm (fig. 1)	115 x 300 x 85	0,57
4972 500 204	Opbevaringsrum 400 mm (fig. 2)	115 x 400 x 85	0,73



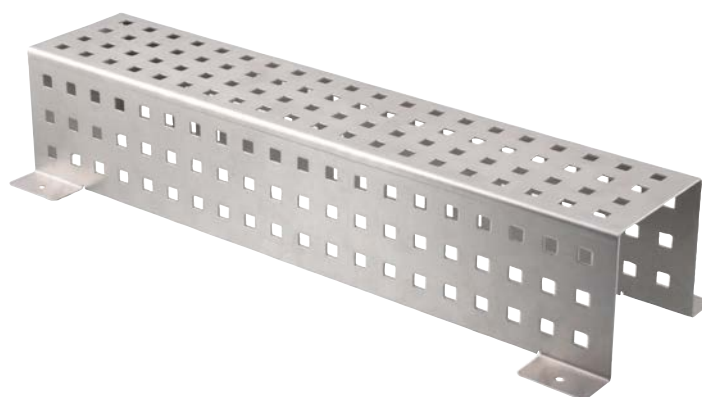
Slangeholder

Vare-Nr.	Beskrivelse	Vægt kg
4972 259 012	Slangeholder aluminium 350 x 145 mm (fig. 1)	1,30
4972 259 013	Slangeholder aluminium 190 x 70 mm (fig. 3)	0,40
4972 259 014	Slangeholder aluminium 250 x 100 mm (fig. 2)	0,50



Brochureholder

Vare-Nr.	Beskrivelse	Dimensioner mm	Vægt kg
4972 500 201	Opbevaringsrum til papirer, format op til A4 "lodret version" (fig. 1)	ca. 295 x 270 x 35/75	0,82
4972 500 202	Opbevaringsrum til papirer, format op til A4 "vandret version" (fig. 2)	ca. 255 x 345 x 30/70	0,79



Gevindstangsholder

Vare-Nr.	Beskrivelse	Højde mm	Bredde mm	Dybde mm	Vægt kg
4972 500 200	Gevindstangsholder af perforeret aluminiumsplade	500	100	100	0,3



Beholder / beslag

Vare-Nr.	Beskrivelse	Vægt kg
4972 259 007	Holder til benzin/oliebeholder 200 x 345 x 360 mm (fig. 4)	6,0
4972 259 008	Holder til 10/15 liter dunk, inklusive rem, grå, levering uden dunk (fig. 3)	2,6
4972 259 009	10 liters beholder inklusive udløbshane, uden holder (fig. 1)	0,75
4972 259 010	15 liters beholder inklusive udløbshane, uden holder (fig. 2)	1,0



Skuffereol / dobbeltdørsskab



Vare-Nr.	Beskrivelse	Vægt kg
4972 902 160	Skuffereol* 890 x 410 x 320 mm med skuffer 3 x 85/3 x 170 mm (fig. 1)	28,0
4972 902 194	Forhøjet kant til varenr. 4972 902 160, 85x410x320 mm	1,1
4972 001 890	Hængslet dørskab** 890 x 500 x 300 mm (fig. 2)	20,5
4972 001 140	Hængslet dørskab** 1.400 x 500 x 350 mm	24,0
4972 001 953	Hylde til fløj dørskab ca 20 x 500 x 350 mm	1,25
4972 001 950	Garderobeparti 500 mm	1,55

*På grund af den samlede bredde er skuffehylden ideel til tværgående montering, betjening af skufferne via skydelågen, leveringstid 4 uger.

**Vingedørsskabene kan valgfrit monteres med hylde og garderobeafsnit, leveringstid 4 uger.

Mappeholder

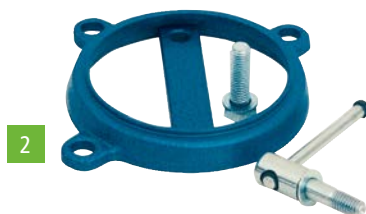


Vare-Nr.	Beskrivelse	Dimensioner (H x B x T) mm	Vægt kg
4972 500 101	Mappeholder	20/100 x 215 x 310	2,30
4972 500 102	Mappeholder, hængslet frontpanel (fig. 1)	100/250 x 400 x 310	4,60

Diverse



Vare-Nr.	Beskrivelse	Vægt kg
4972 259 023	Papirrulleholder 130 x 270 x 350 mm, levering uden papirrulle (fig. 1)	0,95
4972 259 024	Papirrulle hvid, 220 mm bred, Ø 180 mm (fig. 2)	1,30
4972 259 016	Papirrulle til papirdispenser, varenr. 4972 259 015	0,5
4972 259 015	Papirdispenser 340 x 185 x 155 mm, levering uden papirrulle (fig. 3)	1,0



Skruestik

Vare-Nr.	Beskrivelse	Dimensioner mm	Vægt kg
4972 300 511	Parallel skruestik smedet stål (fig. 1)	115	7,80
4972 300 521	Drejebeslag (fig. 2)	115	0,58
4972 300 591	Rørspændekæbe (fig. 3)	115	0,40



Arbejdsbord der kan udvides

Vare-Nr.	Beskrivelse	Længde mm	Vægt kg
4972 300 373	Arbejdsbord der kan forlænges inklusive mellemramme	735	10,50
4972 300 385	Arbejdsbord der kan forlænges inklusive mellemramme	855	9,35
4972 300 310	Arbejdsbord der kan forlænges inklusive mellemramme	1.030	12,80
4972 300 312	Arbejdsbord der kan forlænges inklusive mellemramme	1.255	13,40
4972 300 313	Arbejdsbord der kan forlænges inklusive mellemramme	1.375	14,50



Sammenklappelig Arbejdsbord

Vare-Nr.	Beskrivelse	Mål (H x B x T) mm	Vægt kg
4972 300 465	Sammenklappelig arbejdsbord "Stabilo" (fig. 2)	30 x 180 x 650	14

Skruestik, drejeskive og rørspændebakke er ikke inkluderet i leveringsomfanget af bordpladerne.

Teleskopstige EZSTEP

- Stigen kan forlænges til forskellige brugbare højder
- Lavt sikkerhedsniveau – ergonomisk og behagelig at stå selv over længere tid
- Godkendt til kommerciel, professionel brug
- Oplåsningssystem: 2 vippeknapper med låseindikator
- Oplåsningssystem: De to vippearme kan nemt betjenes efter hinanden med én hånd
- Skydebremser
- Opfylder den nye stigestandard EN 131



Vare-Nr.	stogens længde udvidet m	stogens længde tilbagetrukket m	Bredde (uden krydsstag) m	Bredde (med krydsstag) m	Max. Belastning kg	Trin-antal	Vægt kg
4965 000 260	2,60	0,72	0,49	–	150	9	8,1
4965 000 380	3,80	0,86	0,51	0,88	150	13	15

Skråstige med udtrækstravers og højdejustering

- Den faste teleskopkrydsstag kan trækkes ind eller ud
- Optimal transport med den justerbare teleskopkrydsstag
- 2 højdejusteringsskruer kompenserer let for ujævne gulve



Vare-Nr.	Stigelængde forlænget m	Stigelængde tilbagetrukket m	Bredde m	Max. Belastning kg	Antal Trin	Vægt kg
4965 000 009	3,8	0,87	0,86	150	13	16,8

Teleskopisk kombinationsstige

- Kan bruges som lænestige eller trappestige (kun når den er helt udtrukket)
- Kompakte mål, perfekt til transport
- Tværbjælke sikrer et solidt fodfæste
- Med bærehåndtag til transport



Vare-Nr.	Stigelængde udslået m	Stigelængde sammenfoldet m	Bredde m	Max. Belastning kg	Antal Trin	Vægt kg
4965 000 223	2,30	0,74	0,68	150	6+2	14,5
4965 000 230	3,00	0,79	0,76	150	8+2	20

5

Orden, Sikkerhed



KoBo Transparente kasser

Vare-Nr.	Beskrivelse	Dimensioner (H x B x T) mm	Vægt kg
4972 300 315	KoBo Transparent kasse SF 03-8 sort	129 x 148 x 260	0,35
4972 300 316	KoBo Transparent kasse SF 04-9 sort	153 x 148 x 351	0,51
4972 300 317	KoBo Transparent kasse SFB 03-8 sort	136 x 299 x 260	0,56
4972 300 318	KoBo Transparent kasse SFB 04-9 sort	153 x 299 x 351	0,77
4972 300 332	Skillevæg til KoBo Transparent kasse SF 03-8, sort		0,03
4972 300 333	Skillevæg til KoBo Transparent kasse SF 04-9, sort		0,04
4972 300 334	Skillevæg til KoBo Transparent kasse SFB 03-8, sort		0,03
4972 300 335	Skillevæg til KoBo Transparent kasse SFB 04-9, sort		0,09

Opbevaringsbokse

- Fremstillet af polystyren
- Slag- og brudsikker
- Boksene, der er specielt fremstillet til dette, er forsynet med udsikringer for at forhindre dem i at glide.



Vare-Nr.	Beskrivelse	Dimensioner (H x B x T) mm	Vægt kg
4972 801 902	Opbevaringsboks størrelse 2	130 x 140 x 230/200	0,27
4972 801 903	Opbevaringsboks størrelse 3	150 x 200 x 300/350	0,58





Transportbeholder

- Fremstillet af polypropylen
- Stabelbar
- Afstemt efter dimensionerne på Europool pallen
- Velegnet til kummer og hylder



Vare-Nr.	Beskrivelse	Dimensioner (B x T x H) mm	Vægt kg
4972 501 971	Transportbeholder K 5100 grau (Abb. 1)	400 x 300 x 120	0,90
4972 501 972	Transportbeholder K 5115 grau (Abb. 2)	400 x 300 x 170	1,00
4972 501 973	Transportbeholder K 5200 grau (Abb. 3)	400 x 300 x 220	1,30
4972 501 974	Transportbeholder K 5300 grau	400 x 300 x 325	1,70

Opbevaringskasser

- Fremstillet af polystyren
- Slag- og brudsikker
- Individuel opdeling er mulig med indstiksskillevægge



Vare-Nr.	Beskrivelse	Maße (H x B x T) mm	Gewicht kg
4972 501 981	Opbevaringskasse blå	90 x 115 x 295	0,20
4972 501 982	Opbevaringskasse blå	90 x 175 x 295	0,30
4972 501 983	Opbevaringskasse blå	90 x 235 x 295	0,45
4972 501 984	Opbevaringskasse blå	90 x 115 x 395	0,25
4972 501 985	Opbevaringskasse blå	90 x 175 x 395	0,40
4972 501 986	Opbevaringskasse blå	90 x 235 x 395	0,50
4972 501 991	Skillevæg transparent, til opbevaringsboks, bredde: 115 mm		0,01
4972 501 992	Skillevæg transparent, til opbevaringsboks, bredde: 175 mm		0,01
4972 501 993	Skillevæg transparent, til opbevaringsboks, bredde: 235 mm		0,01

Skillevæg

Til top-, hylde- og kummebaljer



Vare-Nr.	Beskrivelse	Dimensioner mm	Vægt kg
4972 567 901	Aluminiumsindsatsplade til trug (fig. 1)	310	0,10
4972 567 902	Aluminiums indsatsplade til kummekar	410	0,15
4972 567 903	Aluminiumsindsatsplade til top-/hyldebakke (fig. 2)	310	0,10
4972 567 904	Aluminiums indsatsplade til top/hylde kar	410	0,15

Indlæg til skuffer

Passer til skuffedybde 410 mm

Vare-Nr.	Beskrivelse	Størrelse	Dimensioner (B x T) mm
4972 909 000	Indlæg kombinationsnøgle, 20 stk	1	566 x 369
4972 909 001	Indlæg strømsystem 4in1 1/4" + 1/2", 48 dele (fig. 1)	1	566 x 369
4972 909 002	Indlæg dobbelt gaffelnøgle, 14 stk	2	283 x 369
4972 909 003	Indlæg topnøgle	2	283 x 369
4972 909 004	Indlæg tang, 5 dele (fig. 2)	2	283 x 369
4972 909 005	Indlæg 2K skruetrækker med slaghætte, 8 stk	2	283 x 369
4972 909 006	Indlæg skruetrækker ultra, 14 stk	2	283 x 369
4972 909 007	Indlæg VDE tang, 5 stk	2	283 x 369
4972 909 008	Indlæg VDE skruetrækker med fasetester, 8 stk	2	283 x 369
4972 909 009	Indlæg slagværktøj, 16 stk	2	283 x 369
4972 909 010	Indlæg L-nøgle, 7 stk	2	283 x 369
4972 909 011	Indlæg RECA VISO	2	283 x 369
4972 909 012	Indlæg til små dele. 3 dele	2	283 x 369
4972 909 013	Indlæg ultra E-slim VDE, 14 stk	2	283 x 369
4972 909 014	Indlæg L-nøgle ISK, 9 stk	2	283 x 369
4972 909 015	Indlæg L-nøgle TX, 9 stk	2	283 x 369
4972 909 016	Indlæg topnøglesæt 1/4" + 1/2", 31 stk	2	283 x 369
4972 909 017	Indlæg topnøglesæt 1/2", 43 stk	2	283 x 369
4972 909 023	Indlæg brænder dyseindsats til skuffer, med 108 udskæringer	2	283 x 369
4972 909 024	Indlæg brænder dyseindsats til tværblok	2	310 x 480
4972 909 018	Indlæg topnøglesæt 1/4", 40 stk	3	283 x 184,5
4972 909 019	Indlæg topnøglesæt 3/8", 23 stk	3	283 x 184,5
4972 909 020	Indlæg ultra E-slim VDE PlusMinus, 5 stk	3	283 x 184,5
4972 909 021	Indlæg topnøgle ISK/TX 1/2", 16 stk	3	283 x 184,5
4972 909 022	Indlæg rum til små dele, 2 dele	3	283 x 184,5

! Vi giver dig gerne et individuelt tilbud.



Følgende kombinationer er mulige:

skuffe udvendig bredde	Mulige kombinationer					
480 mm	2 x str. 3		1 x str. 2			
730 mm	4 x str. 3		1 x str. 2 og 2 x str. 3		1 x str. 1	
850 mm	4 x str. 3		2 x str. 2		1 x str. 1	
1.025 mm	6 x str. 3		3 x str. 2		1 x str. 1 og 1 x str. 2	





Skuffeindsats

- Fås i forskellige størrelser og passer til alle skuffestørrelser



Skuffeopdelere

- Fås i forskellige opdelinger og passer til alle skuffestørrelser



Kuffertkar til opbevaring af RECA VISO kufferter

1



Vare-Nr.	Beskrivelse	Mål (H x B x T) mm	Vægt kg
4972 309 000	Kofferwanne zur Aufnahme von 3 RECA VISO Koffern	31 x 1.030 x 260/310	2,9
4972 309 001	Kofferwanne zur Aufnahme von 4 RECA VISO Koffern (Abb. 1)	31 x 1.375 x 260/310	4,8

RECA Boxxe



Vare-Nr.	Beskrivelse	Mål mm (B x H x T)
0955 001 102	RECA Boxx 102 med fronthåndtag (fig. 1)	442 x 117 x 357
0955 001 136	RECA Boxx 136 med fronthåndtag (fig. 2)	442 x 151 x 357
0955 000 238	RECA Boxx 238 (fig. 3)	442 x 253 x 357
0955 000 374	RECA Boxx 374 (fig. 4)	442 x 389 x 357



Kuffert

Vare-Nr.	Beskrivelse	Vægt kg
4972 400 330	PS servicekuffert med 15 indsatsbokse 79 x 413 x 330 mm (fig. 1)	1,65
4972 400 103	Taskeholder på siden velegnet til kuffert varenr. 4972 400 330 (levering uden etui) (Fig. 2)	2,5
0956 001	RECA VISO kuffert, mål (B x H x D): 320 x 55 x 240 mm (fig. 3)	0,7
0956 002	RECA VISO XL kuffert med tomme kasser, mål (B x H x D): 440 x 330 x 82 mm (Fig. 4)	2,9

Modulkasserne fås i forskellige underopdelinger, vi rådgiver dig gerne og giver dig et individuelt tilbud.

Sikkerhed



Vare-Nr.	Beskrivelse	Vægt kg
4972 500 702	Brandslukker 2 kg inklusive bilholder (fig. 1)	2,00
4972 500 706	Brandslukker 6 kg inklusive bilholder (fig. 2)	6,00
4972 500 712	Brandslukker 12 kg inklusiv bilholder	12,00
4972 500 788	Advarselsmærkning 3M iht. DIN 30710 - skåret	0,05
4972 500 789	Advarselsmærkesæt 141 x 705 mm, 4 x hver pegende til højre/venstre iht. DIN 30710 (fig. 4)	0,80

6

Ventilationssystemer

Ventilation



1



2



3



4

Vare-Nr.	Beskrivelse	Vægt kg
4972 500 804	Gulventilator i rustfrit stål (fig. 1)	1,00
4972 500 805	2-delt sideventilator til køretøjer uden vægbeklædning af plast, sort	0,30
4972 500 806	3-delt sideventilator til køretøjer med vægbeklædning af plast, sort (fig. 2)	0,40
4972 500 808	Tagudtræk, plast antracit, L x B x H: 305 x 190 x 50 mm, egnet til alle køretøjstyper (fig. 3)	2,0
4972 500 809	Fleksibel sideventil bestående af: Plastlamelgitter med plast-finmasket net, aluminiumsdækning på indersiden af køretøjet, Ø ca. 150 mm, ventilationsåbning: > 100 cm ² (fig. 4)	0,09

I henhold til GGVS 21212, DVS 0211 gælder følgende regel:

Der kræves to ikke-lukkellige åbninger til transport af trykgasflasker i lukkede motorkøretøjer, installationen skal være så diagonal som muligt. Det frie ventilationstværsnit af hver åbning skal være mindst 100 cm².

